

Teknisk datablad

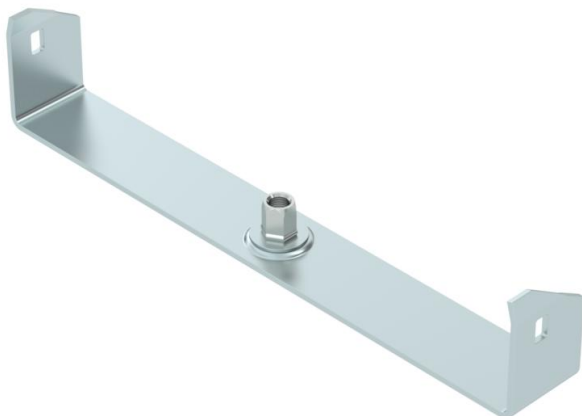
Midtneheng kabelrenne, sidehøyde 60 FS

Artikkelnummer: 6358717



Midtneheng til kabelrenner med innrullet sideprofil og profilhøyde 60 mm. Midtnehenget har en dreibar M10 gjengehylse. Sørg for jevn fordeling av belastningen ved legging (unngå ensidig belastning).

Bredden på 100, 150 og 200 mm har ytterligere perforeringer slik at sentralopp-henget kan skrues fast på kanalbunnen når det brukes til funksjonelt vedlikehold i samsvar med DIN 4102 del 12.



St stål

FS kontinuerlig galvanisert

Stamdata

Artikkelnummer	6358717
Type	MAH 60 300 FS
Betegnelse 1	Sentralnedheng
Betegnelse 2	til kabelrenne
Produsent	OBO
Dimensjon	B300mm
Farge	zink
Materiale	stål
Overflate	kontinuerlig galvanisert
Overflatenorm	DIN EN 10346
Minste salgsenhet	1
Mengdeenhet	Stykk
Vekt	34,8 kg
Vektenhet	kg/100 stk.
CO2-fotavtrykk (GWP) fra vugge til port	0,9682 kg CO2e / 1 Stykke

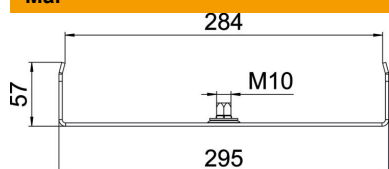
Teknisk datablad

Midtnedheng kabelrenne, sidehøyde 60 FS

Artikkelnummer: 6358717



Mål



Lengde	40 mm
Bredde	300 mm
Bredde	16 in
Høyde	57 mm
Mål B	295 mm
Mål b	284 mm

Tekniske data

Utførelse	hengt
F i kN	0,2 kN
Opprettholdelse av funksjon	nei
til bredde maks.	300 mm
til bredde min.	300
Egnet for metrisk gjengestang	10
Egnet for gitterrenne	nei
Egnet for kabelstige	nei
Egnet for kabelrenne	ja
Egnet for Renne-/lederbredde	300 mm
Hulldiameter	10,5 mm
justerbar	nei