

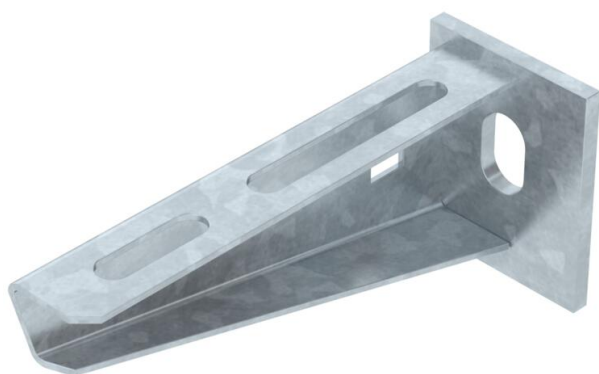
# Teknisk datablad

## Vegg- og pendelutligger AW 15 FT

Artikkelnummer: 6420656



Lett vegg- og pendelutligger med påsveiset endeplate.  
Montering av utligger på U-pendel fra bredde 400 mm med sekskantskrue gjennom begge bjelkene på pendelen. Bruk riktig distansestykke!



St

stål

FT

Varmgalvanisert (dypp)

### Stamdata

Artikkelnummer	6420656
Type	AW 15 11 FT
Betegnelse 1	Vegg- og vangeutligger
Betegnelse 2	med påsveiset endeplate
Produsent	OBO
Dimensjon	B110mm
Farge	zink
Materiale	stål
Overflate	Varmgalvanisert (dypp)
Overflatenorm	DIN EN ISO 1461
Minste salgsenhet	1
Mengdeenhet	Stykk
Vekt	13,1 kg
Vektenhet	kg/100 stk.
CO2-fotavtrykk (GWP) fra vugge til port	0,3282 kg CO2e / 1 Stykke

# Teknisk datablad

## Vegg- og pendelutligger AW 15 FT

Artikkelnummer: 6420656



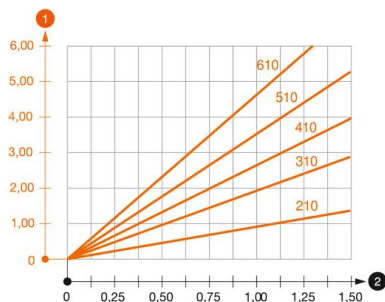
### Mål

Lengde	40 mm
Bredde	110 mm
Bredde	4 in
Høyde	50 mm
Høyde	1,97 in
Mål A	40 mm
Mål B	110 mm
Mål H	50 mm

### Tekniske data

Utførelse	Vegg- og pendelutligger
EPD-artikkel	ja
F i kN	1,5 kN
Opprettholdelse av funksjon	ja
Hulldiameter	11 mm
Rustfritt stål, etset	nei
Vinkelområde maks.	90 mm
Vinkelområde min.	90 mm

### Belastninger



#### Belastningsdiagram utligger type AW 15

- 1 Bøyning av utliggerispissen ved tillatt utliggerbelastning
  - 2 Tillatt utliggerbelastning i kN uten personlast
- Belastningskurve med utliggerlengder i mm

### Belastningsspesifikasjon plugger til vegg- og pendelutligger AW 15

Veggmontering	Maksimal belastning [kN]							
	Utliggerbredde [mm]							
Plugger type	110	160	210	310	410	510	560	610
BZ3 10x90/0-30	1,5	1,5	1,5	1,47	1,25	1,13	0,95	0,94
BZ-U 10-10-30/90	1,5	1,5	1,4	1,1	0,95	0,85	0,8	0,8

Die angegebenen Werte basieren auf gerissem Beton der Festigkeitsklasse C20/25. Die Einbaubedingungen der ETA-Zulassung (Dübel) sind zu beachten!

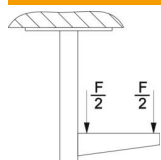
# Teknisk datablad

## Vegg- og pendelutligger AW 15 FT

Artikkelnummer: 6420656



### Belastningsverdier for AW 15 på takpendel



Pendel	Maksimal belastning F tot i kN			
	Utleggerlengde i mm			
	100	200	300	400
US 3 K/ 20 - 60	1,5	1,5	1,3	1,3
US 3 K/ 70 - 120	1,5	1,5	1,3	1,3
US 5 K/ 20 - 60	1,5	1,5	1,5	1,5
US 5 K/ 70 - 120	1,5	1,5	1,4	1,5